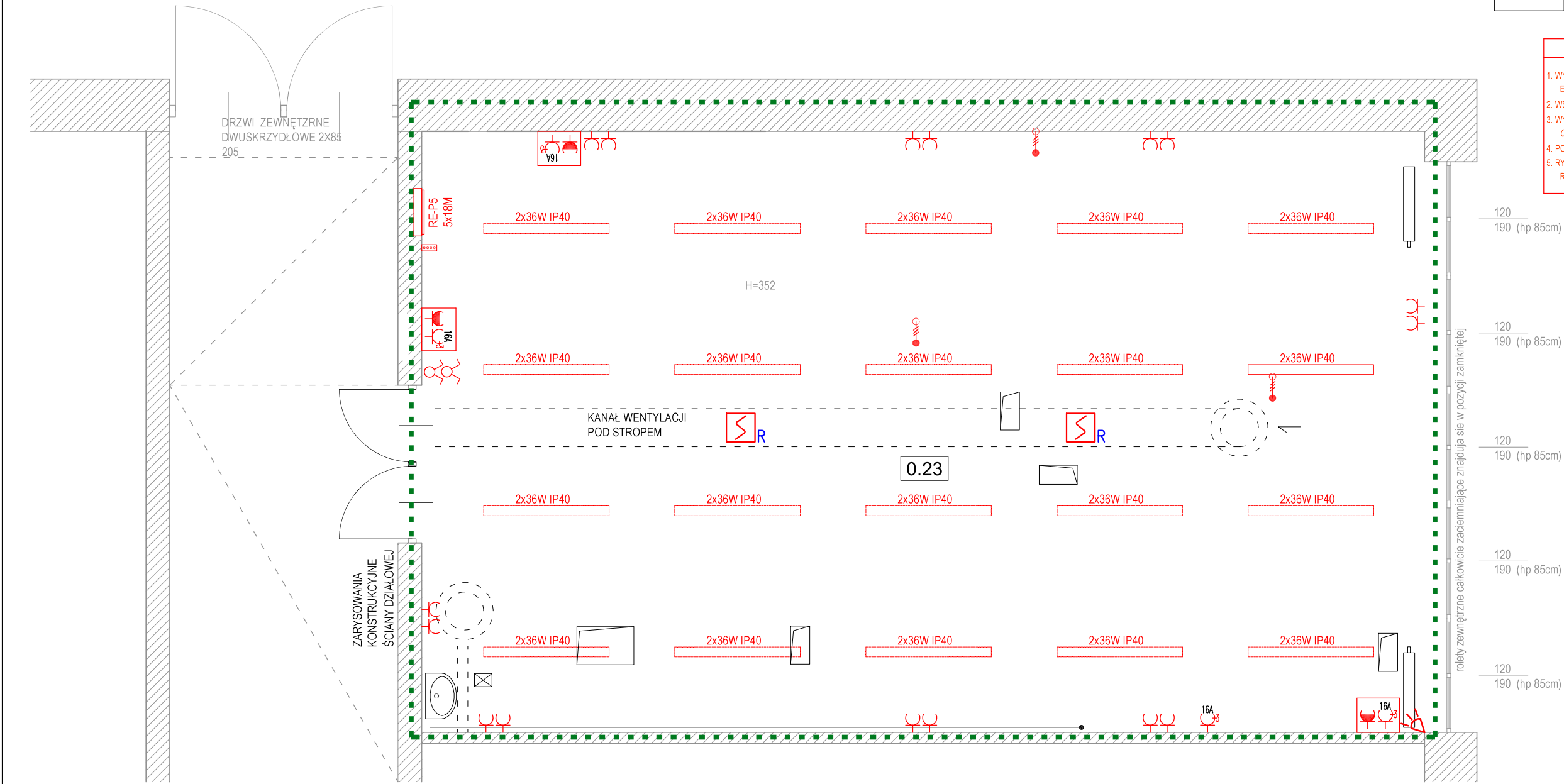


ZESTAWIENIE POMIESZCZEŃ OBJĘTYCH OPRACOWANIEM			
SYMBOL	NAZWA	POW (m²)	WYKOŃCZENIE POSADZKI
0.23	LABORATORIOUM	66.700000	GRES
	SUMA:	66,70	

UWAGI

- WYKONAWCA JEST ODPOWIEDZIALNY ZA KOORDYNACJĘ INSTALACJI I URZĄDZEŃ ELEKTRYCZNYCH Z INNYMI BRANŻAMI.
- WSZYSTKIE WYMIARY I LOKALIZACJA URZĄDZEŃ SĄ DO SPRAWDZENIA NA BUDOWIE.
- WYKONAWCA JEST ZOBOWIĄZANY WYKONAĆ WŁAŚCIWE BADANIA I POMIARY ODBIORCZE.
- PODANE WARTOŚCI MOCY OKREŚLAJĄ MOC BEZ REZERWY.
- RYSEK NALEŻY ROZPATRYWAĆ ŁĄCZNIE Z INNYMI DOKUMENTAMI M.IN. RYSUNKAMI, OPISAMI TECHNICZNYMI I ZESTAWIENIAMI.



Symbol:	Typ/nazwa urządzenia instalacji elektrycznej/teletechnicznej:	Ilość:
	Łącznik 1–biegunowy, In=10A, U=230V, IP20, P/T	2 szt.
	Oprawa świetłówkowa 236W n/t	20 szt.
	Gniazdo 230V 16A p/t	16 szt.
	Gniazdo 400V/16A n/t	1 szt.
	Zestaw gniżd 230/400V 16A n/t z rozłącznikiem	3 szt.
	Czujnik dymu systemu SSP	2 szt.
	Czujnik rychu instalacji antywłamaniowej	1 szt.
	Wypust kablowy podłogowy lub ścienny	3 szt.

WCCS sp. z o.o. ul. Samuela Lindego 7 30 --148 Kraków, Polska
wccsa@protonmail.com regon: 526750768 nip: 6372223337 krs: 0001065291

PRZEDMIOT OPRACOWANIA
„ ADAPTACJA POM. 23 W BUDYNKU M6-BIS POLITECHNIKI
WROCŁAWSKIEJ NA POTRZEBY CLEANROOM NA TERENIE KAMPUSU
PWR PRZY UL. DŁUGIEJ 61-65 WE WROCŁAWIU”

LOKALIZACJA
UL. DŁUGA 61-65, WROCŁAW
NR EW 9/1, OBR 001 STARE MIASTO AM 14, JEDN 026401_1 WROCŁAW

INWESTOR
POLITECHNIKA WROCŁAWSKA
WYBRZEŻE STANISŁAWA WYSPIAŃSKIEGO 27, 50-370 WROCŁAW

BRANŻA OPRACOWANIA
INSTALACJE ELEKTRYCZNE I TELETECHNICZNE

TEMAT RYSUNKU
INWENTARYZACJA - EMENENTY INSTALACJI ELEKTRYCZNEJ
I TELETECHNICZNEJ

PROJEKTANT
MGR INŻ. WITOLD DOLCZEWSKI
UPR. BUD. NR: WKP/0362/POOE/21 W SPECJALNOŚCI INSTALACJI I SIECI
ELEKTRYCZNYCH

DATA 21.01.2026 FAZA PW SKALA 1:50 NR RYSUNKU PW-E-001